



CADERNO III

PLANO OPERACIONAL MUNICIPAL 2020

Comissão Municipal de Defesa da Floresta do Concelho de Tarouca

INDICE

INDICE.....	2
1. Meios e Recursos	3
1.1. Inventário de viaturas e equipamentos	3
1.2. Meios complementares de apoio ao combate	4
1.3. Esquema de comunicações	5
1.4. Procedimentos de atuação	6
1.5. Lista de contactos.....	7
2. Setores Territoriais e Detecção de Incêndios	9
2.1. Vigilância e Detecção	9
2.2. Primeira Intervenção.....	10
2.3. Combate	11
2.4. Rescaldo e Vigilância Pós-Incêndio	12
2.5 Cartografia de Apoio à Decisão (CAD).....	12

1. Meios e Recursos

1.1. Inventário de viaturas e equipamentos

Quadro I - Listagem das entidades envolvidas em cada ação e inventário de equipamento e ferramenta de sapador

AÇÃO	ENTIDADE	DESIGNAÇÃO DA EQUIPA	N.º DE ELEMENTOS	FASES DE PERIGO EM QUE SE ENCONTRAM DISPONÍVEIS	VIATURAS	EQUIPAMENTO DE SUPRESSÃO															
						HIDRÁULICO					FERRAMENTA DE SAPADOR										
											MANUAL									MOTO-MANUAL	
						Capacidade (l)	Potência (hp)	Pressão	Mangueiras		Folção	Ancinho	MacLeod	Pulaski	Enxada	Abafador	Mochila dorsal	Pá	Motoserra	Motorizado	
Ø (mm)	L total (m)																				
Vigilância e Detecção	OPF¹	SF 13-117	5	Todo o Ano	1	500	9	270 AE	25	125	1	1	2	1	2	2	2	1	2	4	
	GNR	Local	21	Todos alertas	3																
		NPA	14		3																
		CIPS 13	112		13(4x4)																
	Total					500	9		25	125	1	1	2	1	2	2	2	1	2	4	
Fiscalização	GNR	Local	21	Todo o Ano	3																
		NPA	14		3																
		CIPS 13	112		13(4x4)																
	Total																				
	1.ª Intervenção	OPF¹	SF 13-117	5	Todos alertas	1	500	9	270 AE	25	125	1	1	2	1	2	2	2	1	2	4
GNR		CIPS 13	58	Todos alertas	18(4x4)	500	9														
BV		EIP	5	Todos alertas	1	500	11		25	175	1	1	1	1	1	3	1	1	1		
Total					1100	20		50	300	1	2	2	1	3	5	2	2	3	4		
BV		EIP	5	Todos alertas	1	500	11		25	175	1	1	1	1	1	3	1	1	1		
		Voluntário	5	Todos alertas	1	3000	13		25	240	1	1	1	1	2	4	1	1	1		
Total					4200	24		50	415	2	2	2	2	3	7	2	2	2			
Combate	BV	EIP	5	Todos alertas	1	500	11		25	175	1	1	1	1	1	3	1	1	1		
		Voluntário	5	Todos alertas	1	3000	13		25	240	1	1	1	1	2	4	1	1	1		
	GNR	CIPS 13	54	Todos alertas	4 VFCI 1 VTA 3(4X4)																
	Total					4200	24		50	415	2	2	2	2	3	7	2	2	2		
	Rescaldo/Vigilância pós incêndio	BV	EIP	5	Todos alertas	1	500	11		25	175	1	1	1	1	1	3	1	1	1	
Voluntário			5	Todos alertas	1	3000	13		25	240	1		1	1	2	4	1	1	1		
OPF		SF 13-117	5	Todos alertas	1	500	9	270 AE	25	125	1	1	2	1	2	2	2	1	2	4	
Total					4700	33		75	540	3	2	4	3	5	9	4	3	4	4		

Legenda: BV – Bombeiros Voluntários; OPF – Organizações de Produtores Florestais; CM – Câmara Municipal; EXE – Equipa Sapadores do Exercito; ¹ Apenas em dias de alerta;

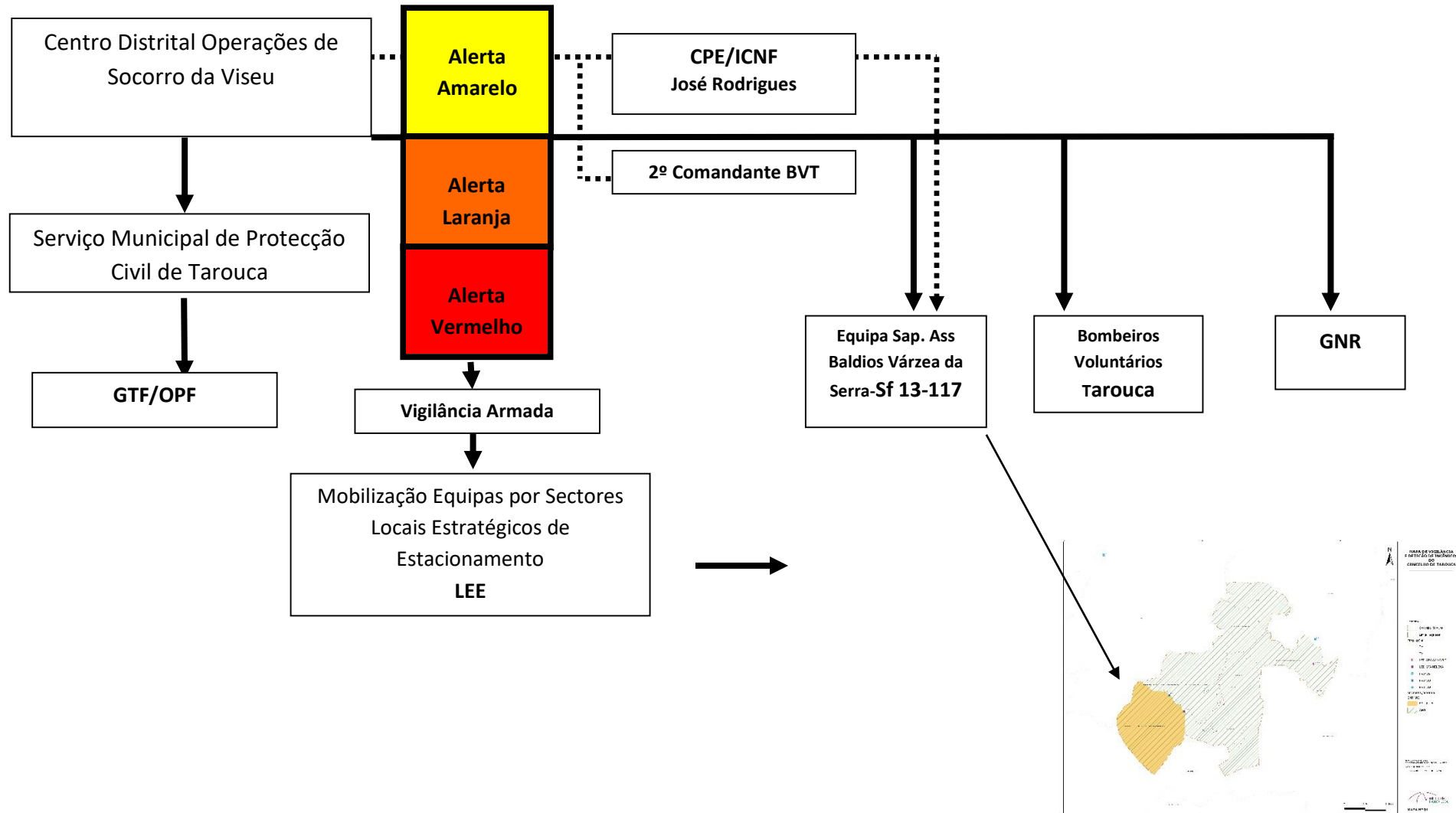
1.2. Meios complementares de apoio ao combate

Quadro II – Meios Complementares de apoio ao combate

Freguesia	Localidade	Nome_Proprietário	Equipamento	Características	Quantidade	Contacto	Observações
TAROUCA	GONDOMAR	AGOSTINHO CARDOSO	PORTA-MÁQUINAS	M.A.N. 320	1	254678045/962605320/962005495	PARTICULAR
TAROUCA	CRAVAZ	CÂMARA MUNICIPAL DE TAROUCA	BULLDOZER	HONOMAG d600D; LAM 3,2M;108CV	1	935934711/939754896	PARQUE MAQUINAS
TAROUCA	CRAVAZ	CÂMARA MUNICIPAL DE TAROUCA	RETRO ESCAVADORA	NEWHOLAND LB110	1	935934711/939754896	PARQUE MAQUINAS
S. JOÃO DE TAROUCA	S. JOÃO DE TAROUCA	JUNTA FREGUESIA	VEÍCULO COM KIT DE 1.ª INTERVENÇÃO	500L	1	936743215/254677657	PRESIDENTE JUNTA
VÁRZEA DA SERRA	VÁRZEA DA SERRA	JUNTA FREGUESIA	VEÍCULO COM KIT DE 1.ª INTERVENÇÃO	500L	1	967168203/254679408	PRESIDENTE JUNTA
VILA CHÃ DA BEIRA	VILA CHÃ DA BEIRA	JUNTA FREGUESIA	TRATOR COM CORTA MATOS	60cv, 1.60M	1	966372642/254677295	PRESIDENTE JUNTA

1.3. Esquema de comunicações

Quadro III – Esquema de comunicação dos alertas amarelo, laranja e vermelho (1.ª intervenção)



1.4. Procedimentos de atuação

Quadro IV – Procedimentos de atuação nos alertas amarelo, laranja e vermelho

		Alerta Amarelo				Alerta Laranja e Vermelho			
Procedimentos de Atuação		Atividades	Horário	N.º mínimo de elementos	Locais Estratégicos de Estacionamento (LEE)	Atividades	Horário	N.º mínimo de elementos	Locais Estratégicos de Estacionamento (LEE)
Entidades									
Corporações de Bombeiros		1.ª intervenção, Combate, rescaldo-vigilância pós-incêndio	24h	5		1.ª intervenção, combate, rescaldo-vigilância pós-incêndio	24h	5	Todo o Concelho
Equipas/Brigadas de Sapadores Florestais I		Vigilância, 1.ª Intervenção	11-19h	5	182009	Vigilância, 1ª intervenção	11-19h	5	182009
GNR	P. Territorial	Vigilância	24h	21	Todo o Concelho	Vigilância	24h	14	Todo o Concelho
	SEPNA		24h	14					
	CIPS 13	Vigilância	24h	112	Todo o distrito	Vigilância	24h	112	Todo o distrito
	CIPS 13	1.ª intervenção	24h	58		24h	58		
	CIPS 13	Ataque ampliado	24h	54		Combate ampliado	24	54	

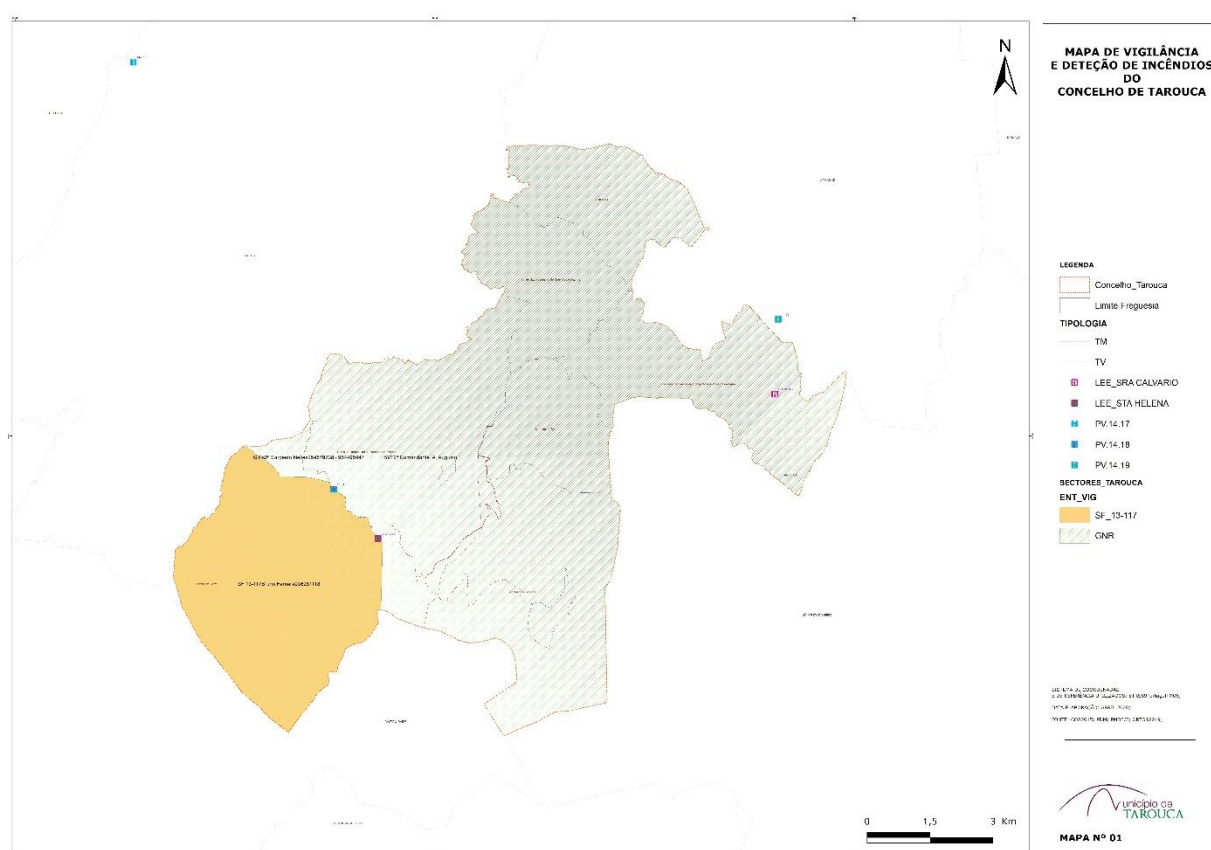
¹ Apenas em dias de alerta

1.5. Lista de contactos

Quadro V – Lista de Contatos

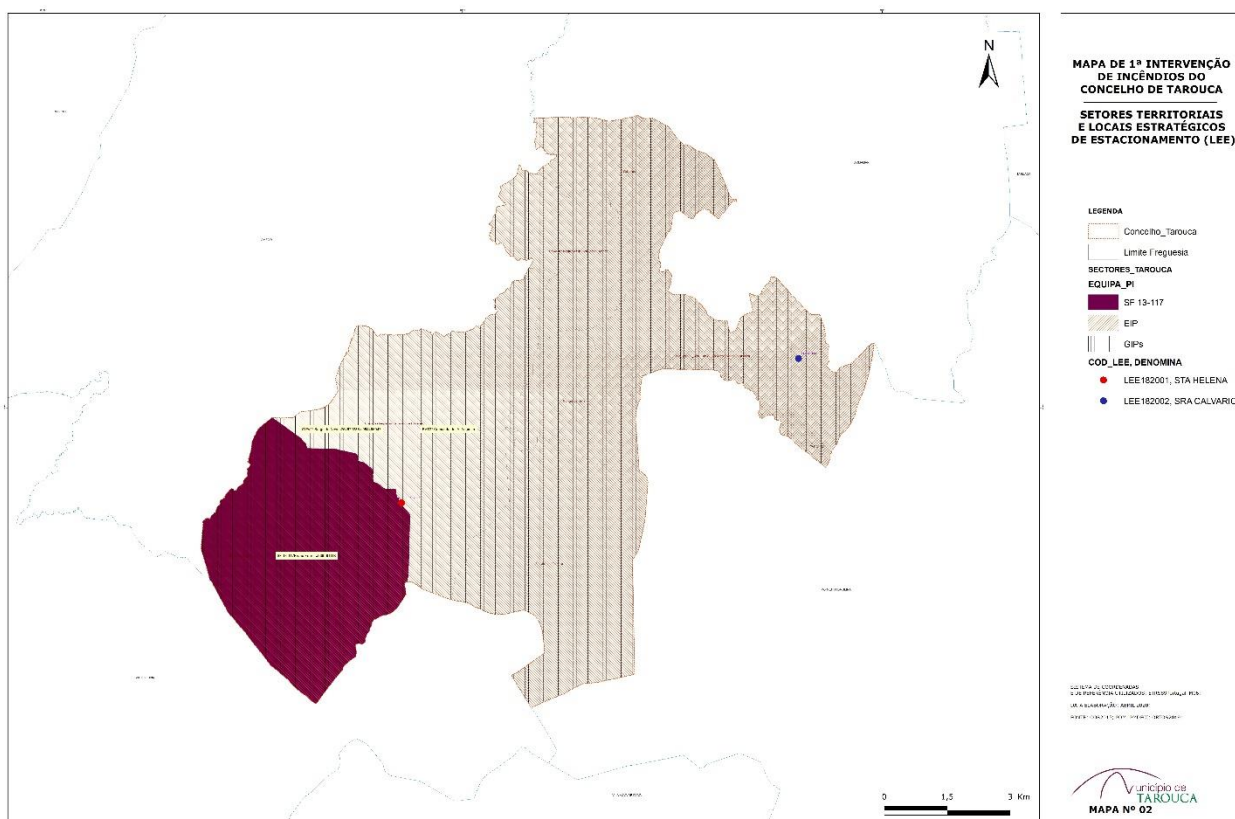
ENTIDADE	RESPONSÁVEL	CARGO/SERVIÇO	CONTACTO	E-MAIL
Câmara Municipal	Valdemar de Carvalho Pereira	Presidente	938559052	valdemar.pereira@cm-tarouca.pt
	José Damião Lopes G. de Melo	Vereador do Pelouro das Florestas	932614405	jose.damiao@cm-tarouca.pt
	Ângela Cerdeira	GTF	939754895	angela.cerdeira@cm-tarouca.pt
		SMPC		
Bombeiros Voluntários		Comandante		
	António Augusto	2.º Comandante	965046426	bvtarouca.comando@gmail.com
GNR	Tenente-coronel Adriano Resende	Chefe da Secção SEPNA	961 195 277	resende.arf@gnr.pt
	Capitão Luís Moreira	Comandante de Destacamento	961195245	ct.vis.dlmg.plmg@gnr.pt
	1º Sargento Henrique Gomes	Comandante de Posto Local	961195219	ct.vis.dlmg.ptrc@gnr.pt
	Capitão João Moderno	Comandante de companhia CIPS 13	962 031 275	moderno.jtfs@gnr.pt
ANEPC	Miguel Ângelo David	Comandante	967 044 328	codis.viseu@prociv.pt
	Humberto Sarmento	2.º Comandante	961 916 347	2codis.viseu@prociv.pt
ICNF, IP	Sónia Lopes	Chefe DPF		sonia.lopes@icnf.pt
	José Carvalho Rodrigues	CPE	914 200 645	jose.carvalhorodrigues@icnf.pt
	Pedro Amaral	CPE	966 629 878	pedro.amaral@icnf.pt
Organização de Produtores Florestais (OPF)	Paula Gonçalves	Técnico	914508429	paula@ribafior.pt
Sapadores Florestais	Bruno Ferreira	Chefe de Equipa	935545324	sf13-117varzeaserra@hotmail.com

ENTIDADE		RESPONSÁVEL	CARGO/SERVIÇO	CONTACTO	E-MAIL
Representante dos CD de Baldios		Manuel Ferreira	Concelho Diretivo Baldios Várzea da Serra	935545321	carmoslb51@gmail.com
Juntas de Freguesia	Mondim da Beira	Rufino Marcelo Queirós	Presidente	939927831	jfmondimbeira@iol.pt
	Salzedas	Manuel Francisco Alves Pinto Laranjo	Presidente	936512571	freguesia.salzedas@sapo.pt
	S. João de Tarouca	Tiago Eusébio	Presidente	936743215	jf.sjoaotarouca@sapo.pt
	Várzea da Serra	Manuel Ferreira	Presidente	935545321	freguesiavarzeaserra@sapo.pt
	Gouveias e Ucanha	João Félix	Presidente	965570437	fgouveiasucanha@gmail.com
	Granja Nova e Vila Chã da Beira	Victor Ferreira	Presidente	966372642	uniaogranjanova_vilachadabeira@sapo.pt
	Tarouca e Dalvares	Rui Raimundo	Presidente	925971860	freguesia.tarouca@sapo.pt
Unidade de Saúde Local		Simões carvalho	Diretor	969076240	ucsp.tarouca@arsnorte.min-saude.pt
EDP		Luís Miguel Costa Amorim	Gestor Operacional	938171144	luismiguel.costaamorim@edp.pt
EDP renováveis		Henrique Almeida Oliveira	Responsável pela Gestão de Ativos	939 690 272	henriquealmeida.oliveira@edpr.com
REN		Pedro Marques	Servidões e Património -DFCI	968573542	pedro.marques@ren.pt
Energias renováveis		Ricardo Jorge	Operação e manutenção Finerge	938 790 270	ricardo.jorge@finerge.pt
Infraestruturas de Portugal, IP		Carlos Alberto Rocha	Gestão-Viseu	232430600	carlos.rocha@infraestruturasdeportugal.pt
Autoridade Militar		Tenente Coronel Paulo César Roxo	Chefe Secção Formação	916127540	roxo.pcp.@mail.exercito.pt
IMTT, IP		Henrique Araújo e Teresa Vaz	Gestão-Viseu	969 928 949	ddv_viseu@imt-ip.pt; haraujo@imt-ip.pt tvaz@imt-ip.pt

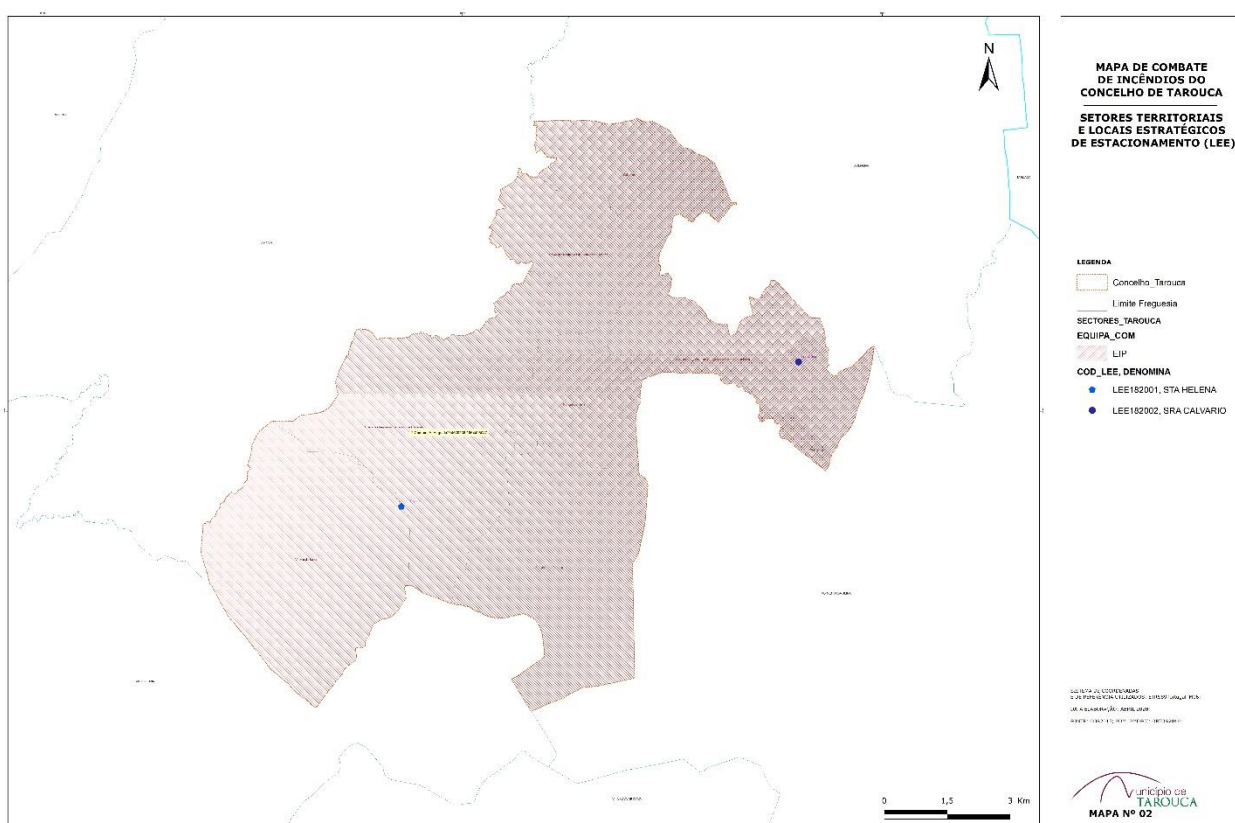


2.2. Primeira Intervenção

A 1.ª intervenção na Freguesia de Várzea da Serra, está sob a responsabilidade dos Sapadores Florestais da Associação de Compartes dos Baldios de Várzea da Serra, havendo as comunicações rádio devidas. No restante Concelho a 1.ª intervenção está sob a alçada da Corporação dos Bombeiros Voluntários de Tarouca. A GNR também fará a primeira intervenção em todo o Concelho incluindo o setor do Sapadores Florestais.

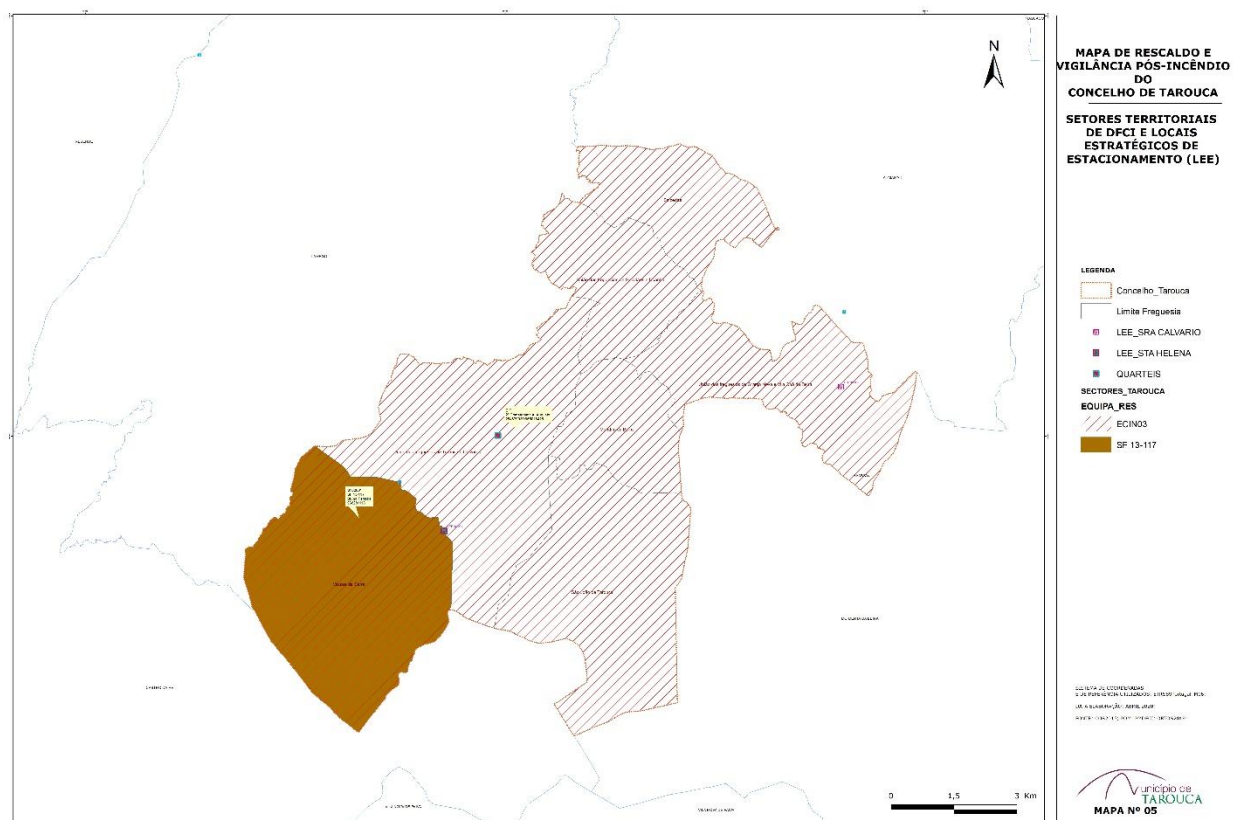


2.3. Combate



O combate no Município de Tarouca está sob a responsabilidade da Corporação dos Bombeiros Voluntários de Tarouca.

2.4. Rescaldo e Vigilância Pós-Incêndio



O rescaldo é feito com o apoio dos Sapadores Florestais quando autorizados pelas entidades competentes e com responsabilidade de coordenação, sendo também da responsabilidade da Corporação dos Bombeiros Voluntários de Tarouca.

2.5 Cartografia de Apoio à Decisão (CAD)

A CAD composta por 15 sub-cartas, obtidas através das quadrículas operacionais de 6x4Km, em ordo de 2019 e cartografia homologada do PDM.



ANEXOS