



CADERNO III

PLANO OPERACIONAL MUNICIPAL 2016



**Comissão Municipal de Defesa da Floresta Contra Incêndios do
Concelho de Tarouca**

INDICE

INDICE.....	2
1. Meios e Recursos	3
1.1. Inventário de viaturas e equipamentos	3
1.2. Meios complementares de apoio ao combate	4
1.3. Esquema de comunicações	5
1.4. Procedimentos de atuação	6
1.5. Lista de contactos.....	7
2. Setores Territoriais e Detecção de Incêndios	8
2.1. Vigilância e Detecção	8
2.2. Primeira Intervenção.....	9
2.3. Combate	10
2.4. Rescaldo e Vigilância Pós-Incêndio	11

1. Meios e Recursos

1.1. Inventário de viaturas e equipamentos

Quadro I - Listagem das entidades envolvidas em cada ação e inventário de equipamento e ferramenta de sapador

Ação	Entidade	Designação da Equipa	N.º de Elementos	Fases de Perigo em que se encontram disponíveis	Viaturas	EQUIPAMENTO DE SUPRESSÃO														
						HIDRÁULICO					FERRAMENTA DE SAPADOR									
											MANUAL								MOTO-MANUAL	
						Capacidade (l)	Potência (hp)	Pressão	Mangueiras		Foição	Ancinho	MacLeod	Pulaski	Enxada	Abafador	Mochila dorsal	Pá	Motosserra	Motorroçadeira
									Ø (mm)	L total (m)										
Vigilância e Detecção	OPF	SF 13-117	5	Todo o Ano	1	500	9	270 AE	25	125	1	1	2	1	2	2	2	1	2	4
	GNR	GNR local	18	Todos alertas	3															
		GIPS	66		15															
	Total					500	9		25	125	1	1	2	1	2	2	2	1	2	4
Fiscalização	GNR	GNR Local	18	Todo o Ano	3															
		GIPS	66		15															
	Total																			
1.ª Intervenção	OPF	SF 13-117	5	Todos alertas	1	500	9	270 AE	25	125	1	1	2	1	2	2	2	1	2	4
	GNR	GIPS	66	Todos alertas	15															
	BV	ECIN	5	Todos alertas	1	600	13		25	175				1	3	1	1	1		
	Total					1100	22		50	300	1	1	2	1	3	5	2	2	3	1
	BV	ECIN	5	Todos alertas	1	600	11		25	175	1		1	1	1	3	1	1	1	
		Voluntário	5	Todos alertas	1	3000	13		25	240	1		1	1	2	4	1	1	1	
	Total					4200	24		50	415	2		2	2	3	7	2	2	2	
Combate	BV	ECIN	5	Todos alertas	1	600	11		25	175	1		1	1	1	3	1	1	1	
		Voluntário	5	Todos alertas	1	3000	13		25	240	1		1	1	2	4	1	1	1	
	Total					4200	24		50	415	2		2	2	3	7	2	2	2	
Rescaldo/Vigilância pós incêndio	BV	ECIN	5	Todos alertas	1	600	11		25	175	1		1	1	1	3	1	1	1	
		Voluntário	5	Todos alertas	1	3000	13		25	240	1		1	1	2	4	1	1	1	
	OPF	SF 13-117	5	Todos alertas	1	500	9	270 AE	25	125	1	1	2	1	2	2	2	1	2	4
	Total					4700	33		75	540	3	1	4	3	5	9	4	3	4	4

Legenda: BV – Bombeiros Voluntários; OPF – Organizações de Produtores Florestais; CM – Câmara Municipal; EXE – Equipa Sapadores do Exército;

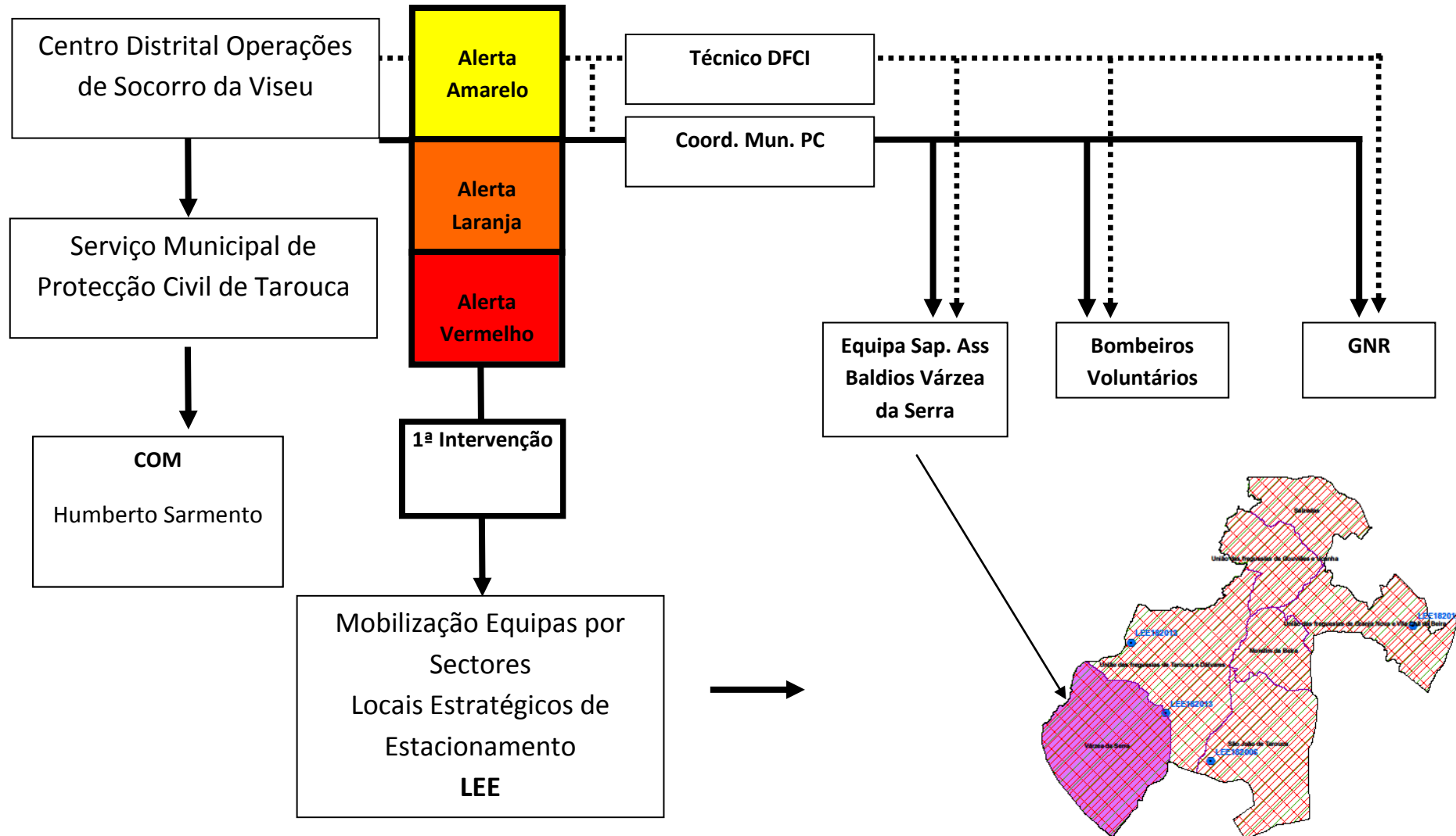
1.2. Meios complementares de apoio ao combate

Quadro II – Meios Complementares de apoio ao combate

Freguesia	Localidade	Nome_Proprietário	Equipamento	Características	Quantidade	Contacto	Observações
TAROUCA	GONDOMAR	AGOSTINHO CARDOSO	PORTA-MÁQUINAS	M.A.N. 320	1	254678045/962605320/962005495	
TAROUCA	GONDOMAR	AGOSTINHO CARDOSO	MÁQUINA DE RASTO	CASE 1150	1	254678045/962605320/962005495	
TAROUCA	GONDOMAR	AGOSTINHO CARDOSO	ESCAVADORA HIDRÁULICA	KOMATSU PC240LC, 25 TON	1	254678045/962605320/962005495	
TAROUCA	CRAVAZ	CÂMARA MUNICIPAL DE TAROUCA	BULLDOZER	HONOMAG 600D	1	935934711/939754896	
TAROUCA	CRAVAZ	CÂMARA MUNICIPAL DE TAROUCA	RETRO ESCAVADORA	NEWHOLAND LB110	1	935934711/939754896	
S. JOÃO DE TAROUCA	S. JOÃO DE TAROUCA	JUNTA FREGUESIA	VEÍCULO COM KIT DE 1.ª INTERVENÇÃO	500L	1	936743215/254677657	
VÁRZEA DA SERRA	VÁRZEA DA SERRA	JUNTA FREGUESIA	VEÍCULO COM KIT DE 1.ª INTERVENÇÃO	500L	1	967168203/254679408	
VILA CHÃ DA BEIRA	VILA CHÃ DA BEIRA	JUNTA FREGUESIA	TRATOR COM CORTA MATOS	60cv, 1.60M	1	966372642/254677295	
VILA CHÃ DA BEIRA	VILA CHÃ DA BEIRA	JUNTA FREGUESIA	TRATOR COM KIT 1ª INTERVENÇÃO	500L	1	966372642/254677295	

1.3. Esquema de comunicações

Quadro III – Esquema de comunicação dos alertas amarelo, laranja e vermelho (1.ª intervenção)



1.4. Procedimentos de atuação

Quadro IV – Procedimentos de atuação nos alertas amarelo, laranja e vermelho

Procedimentos de Atuação Entidades		Alerta Amarelo				Alerta Laranja e Vermelho			
		Atividades	Horário	N.º mínimo de elementos	Locais Estratégicos de Estacionamento (LEE)	Atividades	Horário	N.º mínimo de elementos	Locais Estratégicos de Estacionamento (LEE)
Corporações de Bombeiros		1.ª intervenção, Combate, rescaldo-vigilância pós-incêndio	24h	5		1.ª intervenção, combate, rescaldo-vigilância pós-incêndio	24h	5	
Equipas/Brigadas de Sapadores Florestais		Vigilância, 1.ª Intervenção	8-17	5	182009	Vigilância, 1.ª intervenção	8-17	5	182009
GNR	P. Territorial	Vigilância	24h	18		Vigilância	24h	18	
	GIPS	Vigilância, 1.ª intervenção	24h	65	Toda o distrito	Vigilância, 1.ª intervenção	24h	65	Toda o distrito

1.5. Lista de contactos

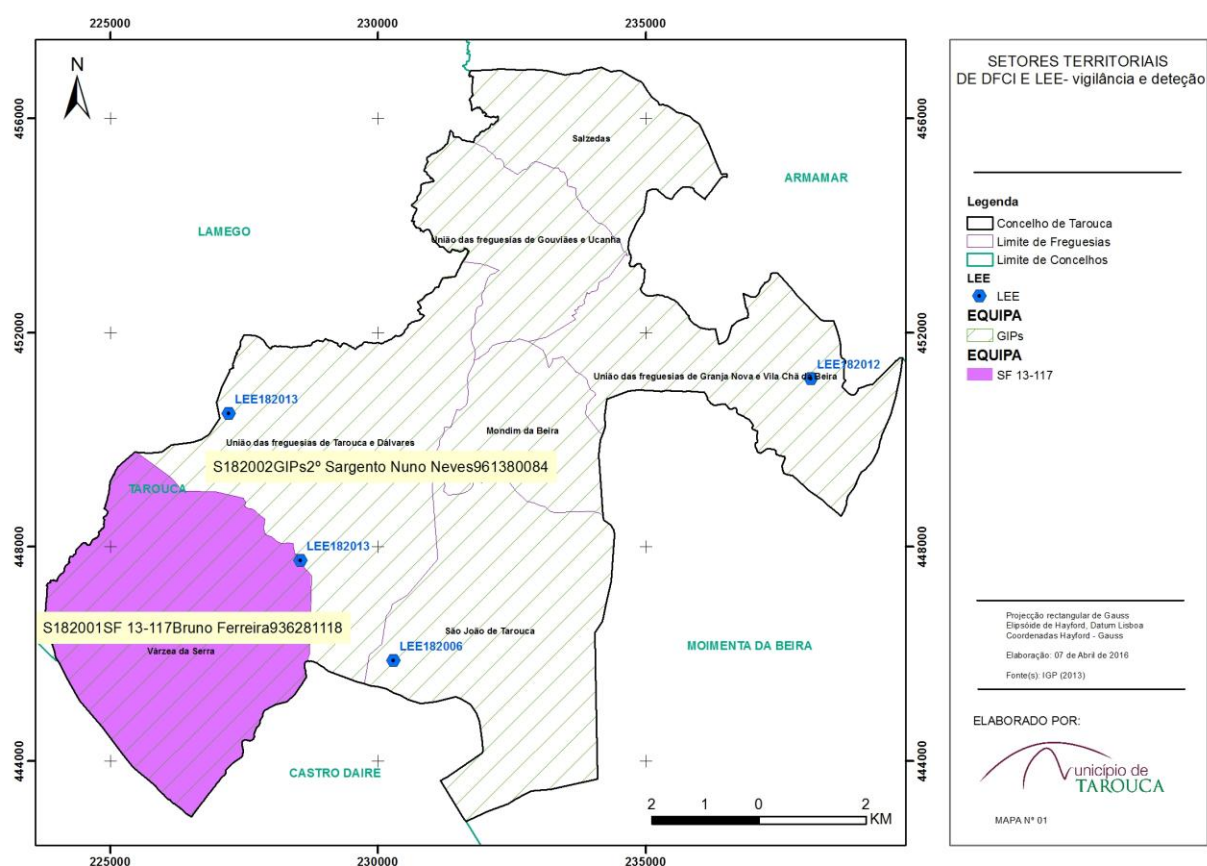
Quadro V – Lista de Contatos

Entidades	Serviço	Cargo	Nome do responsável	Telemóvel	Telefone	Fax	E-mail	Observações
Câmara Municipal	CMDFCI	Presidente	Valdemar de Carvalho Pereira	938559652	254677420	254678552	presidente@cm-tarouca.pt	PRESIDENTE DA CMDFCI
		Vice-Presidente	José Damião Lopes Guedes de Melo	932614405	254677420	254678552	jose.damiao@cm-tarouca.pt	PELOURO DA PROTEÇÃO CIVIL
		Comandante Operacional Municipal	Humberto Sarmento	932375088	254677420	254678552	com.pc@cm-tarouca.pt	COMANDANTE OPERACIONAL MUNICIPAL
		Gabinete Técnico Florestal	Ângela Cerdeira	939754895	254677420	254678552	gtf@cm-tarouca.pt	APOIO À CMDFCI
Corpo de Bombeiros		Comandante	Humberto Sarmento	932375088	254679238	254678242	bvtarouca.comando@gmail.com	
		2.º Comandante	António Augusto	254679938	965016426	254678242	bvtarouca.comando@gmail.com	
Guarda Nacional Republicana		Comando Distrital	Tenente Coronel José Machado	961195243	232467940	232467969	machado.jal@gnr.pt; ct.vis.sepna@gnr.pt	
		Comando Lamego	Capitão Fábio Lamelas/ 1º Sargento Manuel Gomes	961195245 /961195219	254600240/ 254679253	254600248/ 254679253	ct.vis.dlmg.pt@gnr.pt	
Junta de Freguesia de Mondim da Beira		Presidente	Rufino Marcelo Queirós	939927831	254679350	254679350	jfmondimbeira@iol.pt	
Junta de Freguesia de Salzedas		Presidente	Manuel Francisco Alves Pinto Laranjo	936512571	254670256	254670256	freguesia.salzedas@sapo.pt	
Junta de Freguesia de S. João de Tarouca		Presidente	Tiago Eusébio	936743215	254677657	254679996	jf.sjoaotarouca@sapo.pt	
Junta de Freguesia de Várzea da Serra		Presidente	Domingos dos Santos Rodrigues	967168203	254679408	254679408	freguesiavarzeaserra@sapo.pt	
União de Freguesias de Gouveias e Ucanha		Presidente	João Félix	965570437	254670995/254670998	254670995/254670998	fgouveiasucanha@gmail.com	
União de Freguesias Granja Nova e Vila Chã da Beira		Presidente	Victor Ferreira	966372642	254677295/254677295	254677295	uniaogranjanova_vilachadabeira@sapo.pt	
União de Freguesias Tarouca e Dalvares		Representante das Juntas de Freguesia -Presidente	Rui Raimundo	925971860	254678273	254678273	freguesia.tarouca@sapo.pt	
Instituto de Conservação da Natureza e Florestas- ICNF		Chefe de Serviço	Rui Rosmaninho	968078274	232427510	232427559	dcnfc@icnf.pt	
		Coordenador	Rui Pedro Ferreira	961195243	232427510	232427559	ruipedro.ferreira@icnf.pt	
		Técnica	Paula Gonçalves	914508429	254619440	254619441	paula@ribafior.pt	
Proteção Civil Viseu -CDOS		1º CODIS	Tenente Coronel Lúcio Manuel Soeiro Marinho de Campo	964754512	232426408/232484240		codis.viseu@prociv.pt	
		2º CODIS	Rui Nogueira		232484240		2codis.viseu@prociv.pt	
Exército - CTOE Lamego		Representante do exército	Tenente Coronel Joaquim Camilo Sousa Monteiro	919687618	254655144 EXTENSÃO 436035	254655550	monteiro.jcs@mail.exercito.pt	
Rede Elétrica Nacional		Servidões e Património - DFCI	Pedro Marques	968573542	210013466	210013310	pedro.marques@ren.pt	
EDP, Distribuição de Energia SA		Gestor Operacional	João Manuel Peres Silva	939189919	232003813	232003838	JoaoManuel.PeresSilva@edp.pt	

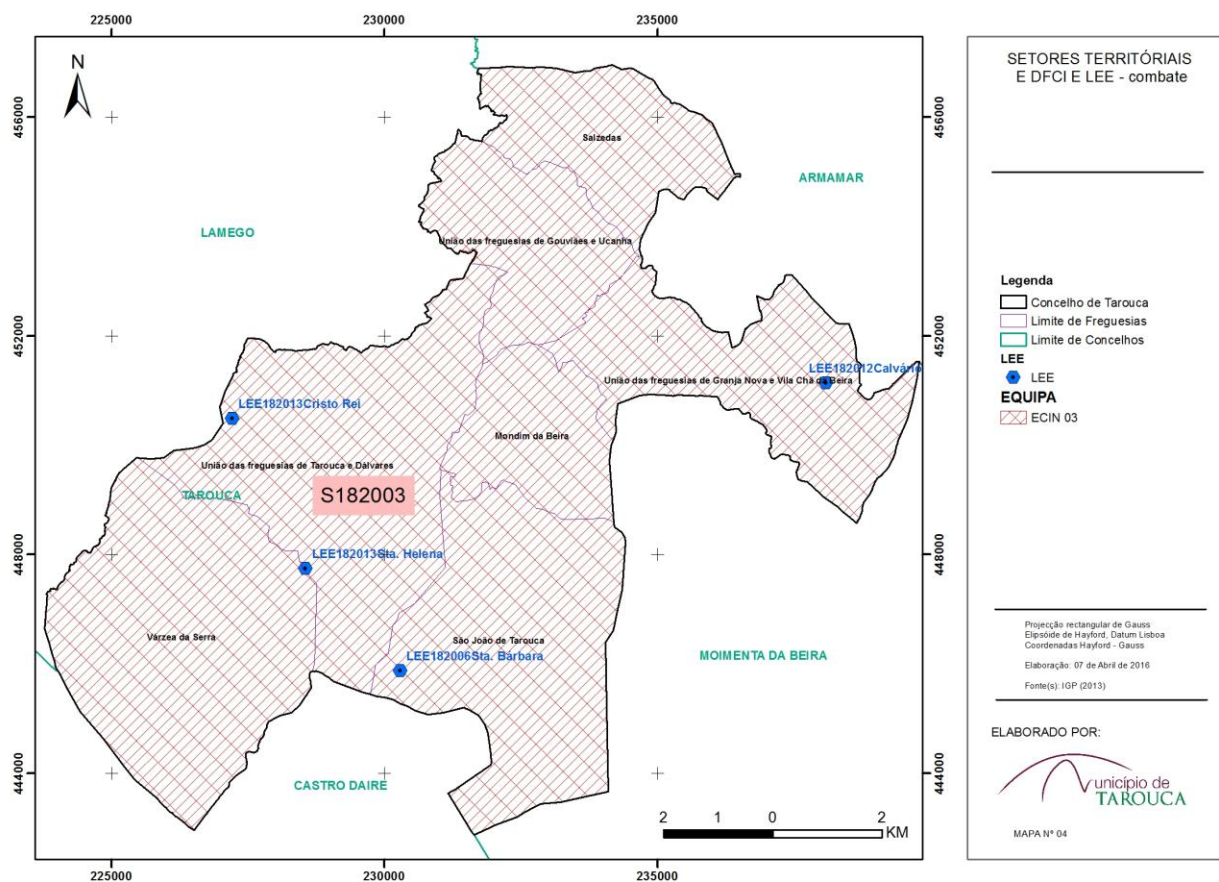
2. Setores Territoriais e Detecção de Incêndios

2.1. Vigilância e Detecção

Os Sapadores Florestais da Associação de Compartes dos Baldios de Várzea da Serra assegurarão a vigilância no setor de intervenção de Freguesia de Várzea da Serra tendo como local estratégico de estacionamento o Lugar de St.^a Helena. A vigilância também é realizada pela GNR sendo esta a entidade que coordenadora da mesma.

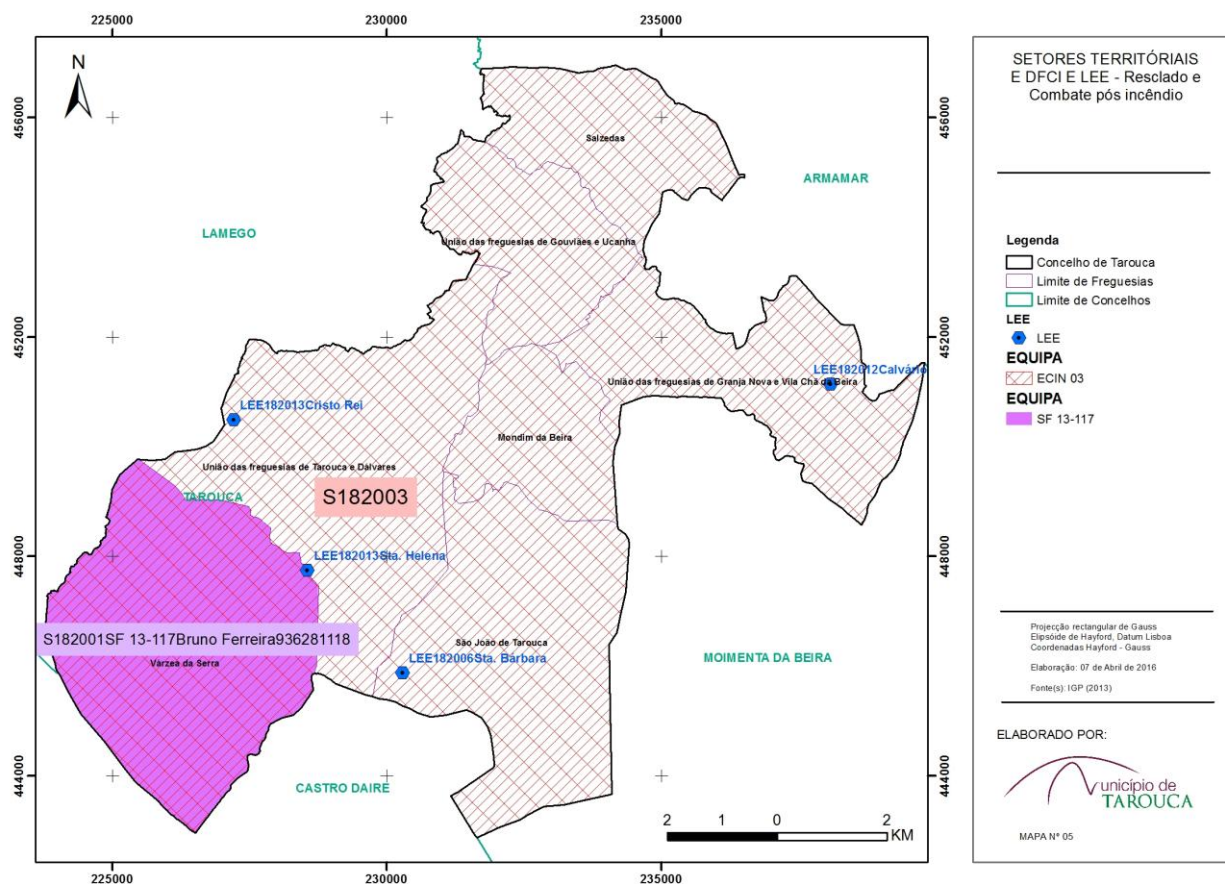


2.3. Combate



O combate no Município de Tarouca está sob a responsabilidade da Corporação dos Bombeiros Voluntários de Tarouca.

2.4. Rescaldo e Vigilância Pós-Incêndio



O rescaldo é feito com o apoio dos Sapadores Florestais quando autorizados pelas entidades competentes e com responsabilidade de coordenação, sendo também da responsabilidade da Corporação dos Bombeiros Voluntários de Tarouca.

ANEXOS